

LEGENDA ČIAR A ZNAČIEK

- HRANICA RIEŠENÉHO ÚZEMIA
- HRANICE PARCEL PODĽA KATASTRA
- NAVRHOVANÉ ROZDELENIE PARCEL
- RIEŠENÉ POZEMKY
- STAVEBNÁ ČIARA VYMEDZUJÚCA PRIESTOR NA UMiestNENIE RD
- STAVEBNÁ ČIARA VYMEDZUJÚCA PRIESTOR NA UMiestNENIE OV
- HYGIENICKÉ PÁSMO ČOV - 100m
- OCHRANNÉ PÁSMO VTL PLYNOVODU - 4m
- BEZPEČNOSTNÉ PÁSMO VTL PLYNOVODU - 20m
- OCHRANNÉ PÁSMO BLAHUTOVHO POTOKA - 5m OD BREHOVEJ ČIARY

LEGENDA EXISTUJÚCICH IS

- JESTVUJÚCI VODOVOD
- JESTVUJÚCA SFLAŠKOVÁ KANALIZÁCIA
- JESTVUJÚCI VTL PLYNOVOD DN80, PN 2,5MPa
- JESTVUJÚCE OZNAMOVACIE VEDENIE

LEGENDA NAVRHOVANÝCH IS

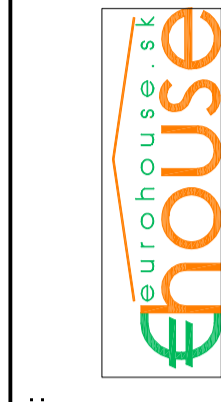
- NAVRHOVANÝ STL PLYNOVOD

ZOZNAM, DÁTUM A POPIS REVÍZIÍ

číslo revízie	POPIS	REVIZOVANÝ MENO/PODPIS	DÁTUM

POZNÁMKY:
 - VŠETKY SIETKY SÚ BEZ OVERYENIA A BOLÍ PREZATÉ Z PODKLADOV DODANÝCH OBJEDNÁVATEĽOM
 - PRED ZAČIATKOM VÝSTAVBY JE DODÁVATEĽ POVINNÝ NECHAŤ SI VYTYČIŤ VŠETKY SIETKY V TRVALOM A DOČASNOM ZABERE STAVBY

OBJEDNÁVATEĽ PD:
 eurohouse.sk s.r.o.
 Radlinského 28
 811 07 Bratislava
 IČO: 36 657 751



SPRACOVATEĽ PD:
 Ing. Zuzana Dömötörová
 Podzáhradná 1186
 925 03 Horné Saliby
 IČO: 43 233 490

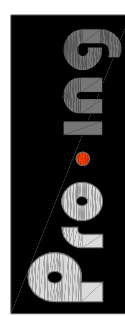
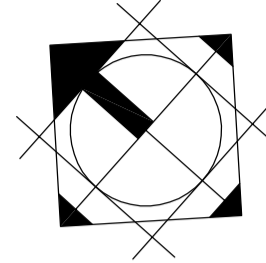
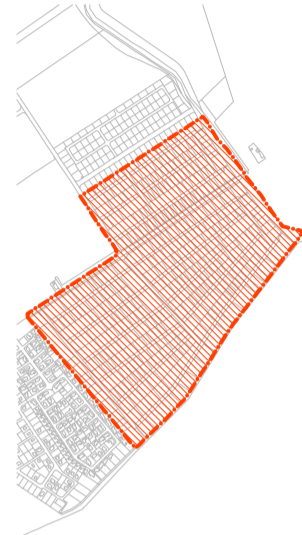


Schéma riešeného územia:

Severka:

Číslo paré:



Výškové osadenie stavby:

Zodpovedný projektant:

Ing. Zuzana Dömötörová

Projektant:

Ing. Jozef Stacho

HIP:

Ing. Zuzana Dömötörová

Vypracoval:

Ing. Jozef Stacho

Miesto stavby:

Čierna Voda, Chorvátsky Grob, okres Senec

Dátum:

11/2010

Projekt:

SUCHÉ Miesto II.

Stupeň projektu:

projekt pre územné rozhodnutie

Slavebný objekt:

STL PLYNOVOD, STL DOMOVÉ PRÍPOJKY

Číslo revízie:

-0

Profesia:

Plynoinštalácie

Číslo SO:

SO 501, SO302

Obsah výkresu:

C3. Inžinierske siete - rozvoje plynu

Práca A4:

6

Mierka:

1 : 2000

Označenie výkresu:

S-03

